

Клещевой энцефалит: предупрежден - значит вооружен!

Клещевой энцефалит – это вирусное заболевание, которое поражает центральную нервную систему. Осложнения этой инфекции могут привести к параличу и даже к летальному исходу. Чтобы снизить риск поражения клещевым энцефалитом, необходимо свести к минимуму вероятность присасывания клеща.

Для этого при посещении мест, связанных с возможным присасыванием клеща, стоит придерживаться несложных мер профилактики:



Одежда:

- предпочтительнее светлая
- должна плотно прилегать к телу
- брюки заправлять в носки/сапоги
- головной убор обязателен

Это затруднит заползание клеща под одежду и предотвратит его присасывание.



Используйте репелленты

Помните, что репелленты со временем теряют свою эффективность и требуют регулярной повторной обработки.



Имейте в аптечке

ДО укуса клеща

ПОСЛЕ укуса клеща



ВО ВРЕМЯ ожидания результатов анализа

ПРИ КОМПЛЕКСНОЙ профилактике болезни Лайма



Проводите само- и взаимосомотры **каждые 15-20 минут**

Это позволит своевременно обнаружить клеща и снизить вероятность заболевания клещевым энцефалитом.



Часто при осмотре за клеща принимают паука.

Как отличить клеща от паука

ФОРМА

Небольшая вытянутая головогрудь и более крупное шарообразное брюшко

ТЕЛО

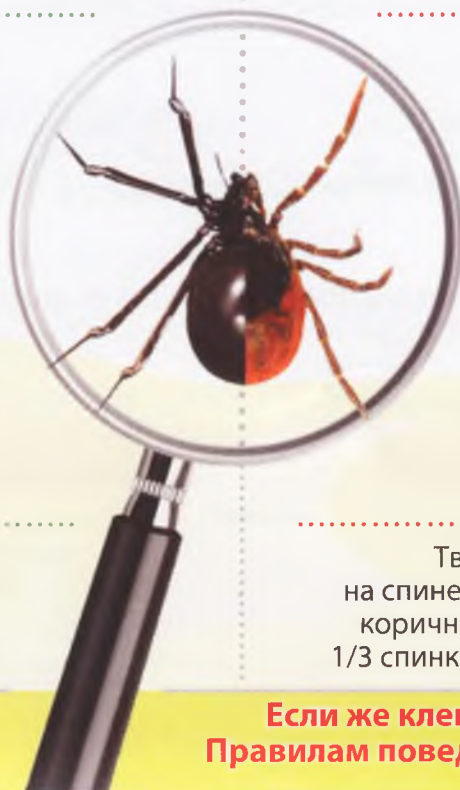
Отделы тела разделены: головогрудь и брюшко

РАЗМЕРЫ

От 0,1 до 5 см

ОКРАС

Чаще коричневые, белые, иногда – серебристые. Цвет может меняться из-за преломления света.



ФОРМА

Голодный клещ плоский, по очертаниям похож на треугольник

ТЕЛО

Тело слитое, нет деления

РАЗМЕРЫ

от 2,5 до 4 мм
Когда напьется крови – до 1,1 см.

ОКРАС

Твердый щиток, который находится на спине: у самца – прикрывает всю спину, коричневого цвета, у самки – прикрывает 1/3 спинки, 2/3 спины красно-бурого цвета

Если же клещ присосался, следуйте Правилам поведения при укусе клеща.



Правила поведения при укусе клеща

1

Не паникуйте

2

Извлеките клеща



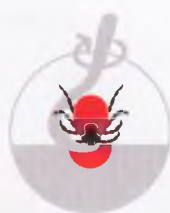
Немедленно обратитесь за помощью и консультацией в медицинское учреждение



Если нет возможности обратиться за медицинской помощью, срочно удалите клеща самостоятельно



Нитка



Выкручиватель



Пинцет

Если при извлечении клеща в ране остался хоботок, удалите его, как обычную занозу, стерильной иглой

Рану обработайте дезинфицирующим средством

При удалении клеща нельзя:



Касаться клеща незащищенными руками и сдавливать его



Мазать масляными растворами, мазями, бензином, керосином и т.п.

3

Начните прием препарата Йодантипирин® по схеме экстренной профилактики:



x 3
РАЗА
В ДЕНЬ

затем



x 3
РАЗА
В ДЕНЬ

затем



x 3
РАЗА
В ДЕНЬ

4

Сдайте на исследование клеща и кровь

ЧЕРЕЗ 24 ЧАСА

на наличие
антигена клещевого
энцефалита



НА 21 ДЕНЬ

на определение
антител к клещевому
боррелиозу

Есть вопросы, звоните **8-800-707-73-36**

Если укусил клещ

В случае, если Вас укусил клещ, главное - не паниковать, а последовательно выполнить 3 шага, чтобы свести к минимуму вероятность поражения клещевым энцефалитом:

1 Срочно извлеките клеща



Немедленно обратитесь за помощью и консультацией в медицинское учреждение

Если нет возможности обратиться за медицинской помощью, срочно удалите клеща самостоятельно



Нитка



Выкручиватель



Пинцет

Если при извлечении клеща оторвался и остался в ранке его хоботок, удалите его как обычную занозу стерильной иглой

Ранку необходимо обработать дезинфицирующей жидкостью

При удалении клеща нельзя:



Касаться клеща незащищенными руками



Сдавливаться клеща



Мазать масляными растворами, мазями, бензином, керосином и т.п.

2

Начать прием Йодантипирина* по схеме экстренной профилактики:



3

Сдать на исследование клеща и кровь

После укуса сразу сдайте клеща на исследование. Исследование крови проводится:

ЧЕРЕЗ 10-14 ДНЕЙ

на наличие антител к клещевому энцефалиту

ЧЕРЕЗ 21 ДЕНЬ

на определение антител к клещевому боррелиозу

Помните, клещевой энцефалит (КЭ) – это вирусное заболевание, которое поражает центральную нервную систему. Осложнения этой инфекции могут привести к параличу и даже к летальному исходу.

* Йодантипирин - препарат №1 в России для профилактики клещевого энцефалита. Это единственный таблетированный препарат с прямым показанием «профилактика и экстренная профилактика клещевого энцефалита»